

МОСКОВСКИЙ ЦЕНТР КАЧЕСТВА ОБРАЗОВАНИЯ

Результаты диагностики знаний обучающихся

Негосударственная международная образовательная некоммерческая организация "Международный университет в Москве". Лицей

Дата: **01.10.2014**

Предмет: **РУССКИЙ ЯЗЫК**

Округ: **Северный**

ОО: **Негосударственная
международная образовательная
некоммерческая организация
Международный университет**

Класс: **9А**

Фамилия, имя	№ уч.	Вариант	1	2	3	4	5	6	7	8	9	10	11	12	13	14	15	16	17	C1	C2	C3	C4	ГК 1	ГК 2	ГК 3	ГК 4	ФК 1	Балл	% вып. теста	Оценка за тест	Школьная оценка	Рейтинг	
	1	5603	2+	4+	2+	1+	3+	1+	3+	1+	4+	2+	2-	1	0	0	1	1	0	1	2	1	1	2	1	2	1	2	26	74	4		3	
	2	5603	1-	4+	4-	4-	4-	3-	2-	1+	4+	2+	4-	0	0	0	1	1	0	2	2	1	2	2	1	0	2	1	19	54	3		7	
	3	5601	2+	3-	4-	4+	3-	4+	4-	1+	1-	4-	2-	1	0	0	0	1	1	0	0	1	1	0	0	2	2	1	14	40	3		8	
	4	5603	2+	4+	1-	1+	3+	1+	3+	1+	4+	2+	3+	1	1	0	0	1	0	2	2	1	2	0	0	2	1	2	25	71	4		4	
	5	5602	4+	2-	4-	2+	3-	4-	4-	3+	4-	2+	1-	1	0	0	0	1	1	0	0	0	0	0	0	0	0	0	7	20	2		11	
	6	5602	4+	3+	1+	3-	4+	1+	2+	3+	1+	2+	2-	1	1	1	1	1	1	2	1	2	2	2	2	1	2	2	31	89	5		1	
	7	5601	2+	2+	1+	4+	1+	4+	2+	1+	3+	1-	2-	0	1	1	0	1	1	0	0	0	2	2	2	2	2	0	23	66	4		5	
	8	5603	2+	4+	2+	1+	2-	3-	3+	1+	4+	2+	3+	1	0	0	0	N	0	1	1	1	2	1	2	1	2	2	23	66	4		5	
	9	5604	2+	4+	3+	1+	2+	1+	1+	4+	3+	2+	3+	1	1	1	1	0	1	2	2	2	2	1	2	1	0	1	29	83	5		2	
	10	5604	2+	1-	3+	1+	2+	2-	3-	4+	3+	2+	3+	1	1	1	1	0	0	2	2	2	2	2	0	0	2	2	26	74	4		3	
	11	5601	2+	2+	1+	4+	1+	4+	2+	1+	3+	3+	4+	1	1	1	0	1	1	2	2	1	2	2	2	2	1	1	31	89	5		1	
	12	5604	2+	4+	3+	1+	2+	4-	1+	4+	3+	2+	3+	0	1	0	1	N	1	0	0	0	0	0	0	0	0	0	13	37	3		9	
	13	5602	4+	3+	1+	2+	4+	1+	2+	3+	1+	2+	4+	1	1	1	1	1	1	1	0	2	2	2	1	2	0	2	29	83	5		2	
	90	5601	2+	2+	3-	3-	1+	4+	2+	1+	1-	3+	4+	0	0	0	0	1	1	0	1	0	2	1	1	1	2	2	20	57	3		6	
	91	5602	4+	2-	1+	3-	4+	2-	3-	3+	4-	2+	4+	1	1	0	1	N	N	0	0	0	0	0	0	0	0	0	9	26	2		10	
Число учащихся: 15															Среднее:															21,7	61,9	3,7	0	

Оценка	Кол-во уч.	%
5	4	26,7%
4	5	33,3%
3	4	26,7%
2	2	13,3%

Условия проведения: в присутствии наблюдателя.

Анализ выполнения заданий**Округ:** Северный**Предмет:** РУССКИЙ ЯЗЫК**ОО:** Негосударственная международная образовательная некоммерческая организация
Международный университет**Дата тестирования:** 01.10.2014**Класс:** 9А**Вариант:** 5601

Номер задания	Проверяемое знание/умение	Результаты выполнения заданий					
		номер учащегося по списку класса				Класс	Вся выборка (город)
		3	7	11	90		
1	Чередующиеся гласные в корне	1	1	1	1	1 балл - 100%	1 балл - 86%
2	Слитное и раздельное написание НЕ с различными частями речи	0	1	1	1	1 балл - 75%	1 балл - 73%
3	Объяснение написания суффиксов	0	1	1	0	1 балл - 50%	1 балл - 36%
4	Знаки препинания в предложениях с обособленными обстоятельствами	1	1	1	0	1 балл - 75%	1 балл - 64%
5	Обособленные согласованные и несогласованные определения, обособленные приложения	0	1	1	1	1 балл - 75%	1 балл - 53%
6	Знаки препинания в предложениях с вводными и вставными конструкциями	1	1	1	1	1 балл - 100%	1 балл - 82%
7	Знаки препинания в простых и сложных предложениях с союзом И	0	1	1	1	1 балл - 75%	1 балл - 65%
8	Смысловая связь между предложениями текста	1	1	1	1	1 балл - 100%	1 балл - 87%
9	Информационная обработка текстов различных стилей и жанров	0	1	1	0	1 балл - 50%	1 балл - 60%
10	Толкование значения словосочетания или лексического значения слова из текста	0	0	1	1	1 балл - 50%	1 балл - 80%
11	Фонетический анализ слова. Обобщение	0	0	1	1	1 балл - 50%	1 балл - 32%
12	Грамматическая основа предложения	1	0	1	0	1 балл - 50%	1 балл - 83%
13	Типы односоставных предложений	0	1	1	0	1 балл - 50%	1 балл - 45%
14	Простые и сложные предложения	0	1	1	0	1 балл - 50%	1 балл - 47%
15	Лексическая синонимия / или грамматическая синонимия синтаксических конструкций в тексте	0	0	0	0	1 балл - 0%	1 балл - 11%
16	Лексическая синонимия / или грамматическая синонимия синтаксических конструкций в тексте	1	1	1	1	1 балл - 100%	1 балл - 81%
17	Выразительные средства лексики и фразеологии	1	1	1	1	1 балл - 100%	1 балл - 64%
С1	Наличие обоснованного ответа на поставленный вопрос	0	0	2	0	2 балла - 25% 1 балл - 0%	2 балла - 14% 1 балл - 21%
С2	Наличие примеров-аргументов	0	0	2	1	2 балла - 25% 1 балл - 25%	2 балла - 15% 1 балл - 27%
С3	Смысловая цельность, речевая связность и последовательность рассуждений	1	0	1	0	2 балла - 0% 1 балл - 50%	2 балла - 18% 1 балл - 38%
С4	Композиционная стройность работы	1	2	2	2	2 балла - 75% 1 балл - 25%	2 балла - 40% 1 балл - 32%
ГК 1	Соблюдение орфографических норм	0	2	2	1	2 балла - 50% 1 балл - 25%	2 балла - 35% 1 балл - 27%
ГК 2	Соблюдение пунктуационных норм	0	2	2	1	2 балла - 50% 1 балл - 25%	2 балла - 27% 1 балл - 26%
ГК 3	Соблюдение грамматических норм	2	2	2	1	2 балла - 75% 1 балл - 25%	2 балла - 35% 1 балл - 32%
ГК 4	Соблюдение речевых норм	2	2	1	2	2 балла - 75% 1 балл - 25%	2 балла - 30% 1 балл - 39%
ФК 1	Фактическая точность письменной речи	1	0	1	2	2 балла - 25% 1 балл - 50%	2 балла - 34% 1 балл - 35%

Условия проведения: в присутствии наблюдателя.

Анализ выполнения заданий**Округ:** Северный**Предмет:** РУССКИЙ ЯЗЫК**ОО:** Негосударственная международная образовательная некоммерческая организация
Международный университет**Дата тестирования:** 01.10.2014**Класс:** 9А**Вариант:** 5602

Номер задания	Проверяемое знание/умение	Результаты выполнения заданий					
		номер учащегося по списку класса				Класс	Вся выборка (город)
		5	6	13	91		
1	Типы безударных гласных корня	1	1	1	1	1 балл - 100%	1 балл - 89%
2	Слитное и раздельное написание НЕ с различными частями речи	0	1	1	0	1 балл - 50%	1 балл - 57%
3	Объяснение написания суффиксов	0	1	1	1	1 балл - 75%	1 балл - 49%
4	Знаки препинания в предложениях с обособленными обстоятельствами	1	0	1	0	1 балл - 50%	1 балл - 68%
5	Обособленные согласованные и несогласованные определения, обособленные приложения	0	1	1	1	1 балл - 75%	1 балл - 55%
6	Знаки препинания в предложениях с вводными и вставными конструкциями	0	1	1	0	1 балл - 50%	1 балл - 50%
7	Знаки препинания в простых и сложных предложениях с союзом И	0	1	1	0	1 балл - 50%	1 балл - 47%
8	Смысловая связь между предложениями текста	1	1	1	1	1 балл - 100%	1 балл - 80%
9	Информационная обработка текстов различных стилей и жанров	0	1	1	0	1 балл - 50%	1 балл - 68%
10	Толкование значения словосочетания или лексического значения слова из текста	1	1	1	1	1 балл - 100%	1 балл - 77%
11	Фонетический анализ слова. Обобщение	0	0	1	1	1 балл - 50%	1 балл - 56%
12	Грамматическая основа предложения	1	1	1	1	1 балл - 100%	1 балл - 72%
13	Типы односоставных предложений	0	1	1	1	1 балл - 75%	1 балл - 43%
14	Простые и сложные предложения	0	1	1	0	1 балл - 50%	1 балл - 43%
15	Лексическая синонимия / или грамматическая синонимия синтаксических конструкций в тексте	0	1	1	1	1 балл - 75%	1 балл - 81%
16	Лексическая синонимия / или грамматическая синонимия синтаксических конструкций в тексте	1	1	1	0	1 балл - 75%	1 балл - 85%
17	Выразительные средства лексики и фразеологии	1	1	1	0	1 балл - 75%	1 балл - 71%
С1	Наличие обоснованного ответа на поставленный вопрос	0	2	1	0	2 балла - 25% 1 балл - 25%	2 балла - 13% 1 балл - 24%
С2	Наличие примеров-аргументов	0	1	0	0	2 балла - 0% 1 балл - 25%	2 балла - 13% 1 балл - 30%
С3	Смысловая цельность, речевая связность и последовательность рассуждений	0	2	2	0	2 балла - 50% 1 балл - 0%	2 балла - 22% 1 балл - 35%
С4	Композиционная стройность работы	0	2	2	0	2 балла - 50% 1 балл - 0%	2 балла - 34% 1 балл - 34%
ГК 1	Соблюдение орфографических норм	0	2	2	0	2 балла - 50% 1 балл - 0%	2 балла - 34% 1 балл - 25%
ГК 2	Соблюдение пунктуационных норм	0	2	1	0	2 балла - 25% 1 балл - 25%	2 балла - 31% 1 балл - 26%
ГК 3	Соблюдение грамматических норм	0	1	2	0	2 балла - 25% 1 балл - 25%	2 балла - 33% 1 балл - 32%
ГК 4	Соблюдение речевых норм	0	2	0	0	2 балла - 25% 1 балл - 0%	2 балла - 31% 1 балл - 36%
ФК 1	Фактическая точность письменной речи	0	2	2	0	2 балла - 50% 1 балл - 0%	2 балла - 35% 1 балл - 37%

Условия проведения: в присутствии наблюдателя.

Анализ выполнения заданий**Округ:** Северный**Предмет:** РУССКИЙ ЯЗЫК**ОО:** Негосударственная международная образовательная некоммерческая организация
Международный университет**Дата тестирования:** 01.10.2014**Класс:** 9А**Вариант:** 5603

Номер задания	Проверяемое знание/умение	Результаты выполнения заданий					
		номер учащегося по списку класса				Класс	Вся выборка (город)
		1	2	4	8		
1	Типы безударных гласных корня	1	0	1	1	1 балл - 75%	1 балл - 62%
2	Слитное и раздельное написание НЕ с различными частями речи	1	1	1	1	1 балл - 100%	1 балл - 58%
3	Объяснение написания суффиксов	1	0	0	1	1 балл - 50%	1 балл - 50%
4	Знаки препинания в предложениях с обособленными обстоятельствами	1	0	1	1	1 балл - 75%	1 балл - 73%
5	Обособленные согласованные и несогласованные определения, обособленные приложения	1	0	1	0	1 балл - 50%	1 балл - 76%
6	Знаки препинания в предложениях с вводными и вставными конструкциями	1	0	1	0	1 балл - 50%	1 балл - 59%
7	Знаки препинания в простых и сложных предложениях с союзом И	1	0	1	1	1 балл - 75%	1 балл - 59%
8	Смысловая связь между предложениями текста	1	1	1	1	1 балл - 100%	1 балл - 80%
9	Информационная обработка текстов различных стилей и жанров	1	1	1	1	1 балл - 100%	1 балл - 79%
10	Толкование значения словосочетания или лексического значения слова из текста	1	1	1	1	1 балл - 100%	1 балл - 95%
11	Фонетический анализ слова. Обобщение	0	0	1	1	1 балл - 50%	1 балл - 58%
12	Грамматическая основа предложения	1	0	1	1	1 балл - 75%	1 балл - 67%
13	Типы односоставных предложений	0	0	1	0	1 балл - 25%	1 балл - 37%
14	Простые и сложные предложения	0	0	0	0	1 балл - 0%	1 балл - 22%
15	Лексическая синонимия / или грамматическая синонимия синтаксических конструкций в тексте	1	1	0	0	1 балл - 50%	1 балл - 45%
16	Лексическая синонимия / или грамматическая синонимия синтаксических конструкций в тексте	1	1	1	0	1 балл - 75%	1 балл - 55%
17	Выразительные средства лексики и фразеологии	0	0	0	0	1 балл - 0%	1 балл - 32%
С1	Наличие обоснованного ответа на поставленный вопрос	1	2	2	1	2 балла - 50% 1 балл - 50%	2 балла - 26% 1 балл - 26%
С2	Наличие примеров-аргументов	2	2	2	1	2 балла - 75% 1 балл - 25%	2 балла - 37% 1 балл - 23%
С3	Смысловая цельность, речевая связность и последовательность рассуждений	1	1	1	1	2 балла - 0% 1 балл - 100%	2 балла - 26% 1 балл - 38%
С4	Композиционная стройность работы	1	2	2	2	2 балла - 75% 1 балл - 25%	2 балла - 47% 1 балл - 28%
ГК 1	Соблюдение орфографических норм	2	2	0	1	2 балла - 50% 1 балл - 25%	2 балла - 38% 1 балл - 26%
ГК 2	Соблюдение пунктуационных норм	1	1	0	2	2 балла - 25% 1 балл - 50%	2 балла - 33% 1 балл - 24%
ГК 3	Соблюдение грамматических норм	2	0	2	1	2 балла - 50% 1 балл - 25%	2 балла - 36% 1 балл - 34%
ГК 4	Соблюдение речевых норм	1	2	1	2	2 балла - 50% 1 балл - 50%	2 балла - 43% 1 балл - 31%
ФК 1	Фактическая точность письменной речи	2	1	2	2	2 балла - 75% 1 балл - 25%	2 балла - 44% 1 балл - 32%

Условия проведения: в присутствии наблюдателя.

Анализ выполнения заданий

Округ: Северный

Предмет: РУССКИЙ ЯЗЫК

ОО: Негосударственная международная образовательная некоммерческая организация

Международный университет

Дата тестирования: 01.10.2014

Класс: 9А

Вариант: 5604

Номер задания	Проверяемое знание/умение	Результаты выполнения заданий				
		номер учащегося по списку класса			Класс	Вся выборка (город)
		9	10	12		
1	Типы безударных гласных корня	1	1	1	1 балл - 100%	1 балл - 78%
2	Слитное и раздельное написание НЕ с различными частями речи	1	0	1	1 балл - 67%	1 балл - 82%
3	Объяснение написания суффиксов	1	1	1	1 балл - 100%	1 балл - 72%
4	Знаки препинания в предложениях с обособленными обстоятельствами	1	1	1	1 балл - 100%	1 балл - 70%
5	Обособленные согласованные и несогласованные определения, обособленные приложения	1	1	1	1 балл - 100%	1 балл - 68%
6	Знаки препинания в предложениях с вводными и вставными конструкциями	1	0	0	1 балл - 33%	1 балл - 59%
7	Знаки препинания в простых и сложных предложениях с союзом И	1	0	1	1 балл - 67%	1 балл - 60%
8	Смысловая связь между предложениями текста	1	1	1	1 балл - 100%	1 балл - 87%
9	Информационная обработка текстов различных стилей и жанров	1	1	1	1 балл - 100%	1 балл - 80%
10	Толкование значения словосочетания или лексического значения слова из текста	1	1	1	1 балл - 100%	1 балл - 91%
11	Фонетический анализ слова. Обобщение	1	1	1	1 балл - 100%	1 балл - 75%
12	Грамматическая основа предложения	1	1	0	1 балл - 67%	1 балл - 74%
13	Типы односоставных предложений	1	1	1	1 балл - 100%	1 балл - 71%
14	Простые и сложные предложения	1	1	0	1 балл - 67%	1 балл - 75%
15	Лексическая синонимия / или грамматическая синонимия синтаксических конструкций в тексте	1	1	1	1 балл - 100%	1 балл - 90%
16	Лексическая синонимия / или грамматическая синонимия синтаксических конструкций в тексте	0	0	0	1 балл - 0%	1 балл - 31%
17	Выразительные средства лексики и фразеологии	1	0	1	1 балл - 67%	1 балл - 66%
С1	Наличие обоснованного ответа на поставленный вопрос	2	2	0	2 балла - 67% 1 балл - 0%	2 балла - 22% 1 балл - 33%
С2	Наличие примеров-аргументов	2	2	0	2 балла - 67% 1 балл - 0%	2 балла - 23% 1 балл - 27%
С3	Смысловая цельность, речевая связность и последовательность рассуждений	2	2	0	2 балла - 67% 1 балл - 0%	2 балла - 27% 1 балл - 40%
С4	Композиционная стройность работы	2	2	0	2 балла - 67% 1 балл - 0%	2 балла - 52% 1 балл - 24%
ГК 1	Соблюдение орфографических норм	1	2	0	2 балла - 33% 1 балл - 33%	2 балла - 36% 1 балл - 26%
ГК 2	Соблюдение пунктуационных норм	2	0	0	2 балла - 33% 1 балл - 0%	2 балла - 30% 1 балл - 28%
ГК 3	Соблюдение грамматических норм	1	0	0	2 балла - 0% 1 балл - 33%	2 балла - 31% 1 балл - 37%
ГК 4	Соблюдение речевых норм	0	2	0	2 балла - 33% 1 балл - 0%	2 балла - 28% 1 балл - 38%
ФК 1	Фактическая точность письменной речи	1	2	0	2 балла - 33% 1 балл - 33%	2 балла - 38% 1 балл - 34%

Условия проведения: в присутствии наблюдателя.

Структура знаний учащихся

Округ: Северный

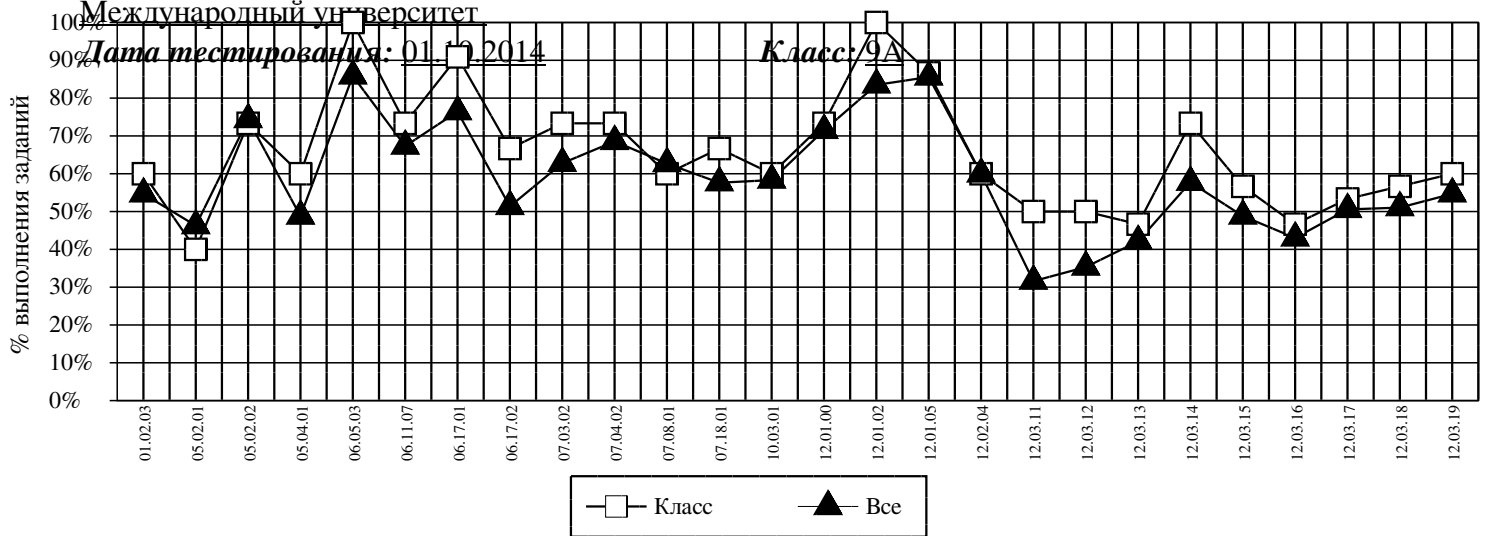
Предмет: РУССКИЙ ЯЗЫК

ОО: Негосударственная международная образовательная некоммерческая организация

Международный университет

Дата тестирования: 01.12.2014

Класс: 9А



Код	КЭС	Класс (%)	Все (%)
01.02.03	ФОНЕТИЧЕСКИЙ АНАЛИЗ СЛОВА. ОБОБЩЕНИЕ	60	55
05.02.01	ПРОСТЫЕ И СЛОЖНЫЕ ПРЕДЛОЖЕНИЯ	40	46
05.02.02	ГРАММАТИЧЕСКАЯ ОСНОВА ПРЕДЛОЖЕНИЯ	73	74
05.04.01	ТИПЫ ОДНОСОСТАВНЫХ ПРЕДЛОЖЕНИЙ	60	49
06.05.03	ЧЕРЕДУЮЩИЕСЯ ГЛАСНЫЕ В КОРНЕ	100	86
06.11.07	СЛИТНОЕ И РАЗДЕЛЬНОЕ НАПИСАНИЕ НЕ С РАЗЛИЧНЫМИ ЧАСТЯМИ РЕЧИ	73	67
06.17.01	ТИПЫ БЕЗУДАРНЫХ ГЛАСНЫХ КОРНЯ	91	76
06.17.02	ОБЪЯСНЕНИЕ НАПИСАНИЯ СУФФИКСОВ	67	51
07.03.02	ОБОСОБЛЕННЫЕ СОГЛАСОВАННЫЕ И НЕСОГЛАСОВАННЫЕ ОПРЕДЕЛЕНИЯ, ОБОСОБЛЕННЫЕ ПРИЛОЖЕНИЯ	73	63
07.04.02	ЗНАКИ ПРЕПИНАНИЯ В ПРЕДЛОЖЕНИЯХ С ОБОСОБЛЕННЫМИ ОБСТОЯТЕЛЬСТВАМИ	73	69
07.08.01	ЗНАКИ ПРЕПИНАНИЯ В ПРЕДЛОЖЕНИЯХ С ВВОДНЫМИ И ВСТАВНЫМИ КОНСТРУКЦИЯМИ	60	63
07.18.01	ЗНАКИ ПРЕПИНАНИЯ В ПРОСТЫХ И СЛОЖНЫХ ПРЕДЛОЖЕНИЯХ С СОЮЗОМ И	67	58
10.03.01	ВЫРАЗИТЕЛЬНЫЕ СРЕДСТВА ЛЕКСИКИ И ФРАЗЕОЛОГИИ	60	58
12.01.00	ИНФОРМАЦИОННАЯ ОБРАБОТКА ТЕКСТОВ РАЗЛИЧНЫХ СТИЛЕЙ И ЖАНРОВ	73	71
12.01.02	СМЫСЛОВАЯ СВЯЗЬ МЕЖДУ ПРЕДЛОЖЕНИЯМИ ТЕКСТА	100	83
12.01.05	ТОЛКОВАНИЕ ЗНАЧЕНИЯ СЛОВСОЧЕТАНИЯ ИЛИ ЛЕКСИЧЕСКОГО ЗНАЧЕНИЯ СЛОВА ИЗ ТЕКСТА	87	86
12.02.04	ЛЕКСИЧЕСКАЯ СИНОНИМИЯ / ИЛИ ГРАММАТИЧЕСКАЯ СИНОНИМИЯ СИНТАКСИЧЕСКИХ КОНСТРУКЦИЙ В ТЕКСТЕ	60	60
12.03.11	НАЛИЧИЕ ОБОСНОВАННОГО ОТВЕТА НА ПОСТАВЛЕННЫЙ ВОПРОС	50	32
12.03.12	НАЛИЧИЕ ПРИМЕРОВ-АРГУМЕНТОВ	50	35
12.03.13	СМЫСЛОВАЯ ЦЕЛНОСТЬ, РЕЧЕВАЯ СВЯЗНОСТЬ И ПОСЛЕДОВАТЕЛЬНОСТЬ РАССУЖДЕНИЙ	47	42
12.03.14	КОМПОЗИЦИОННАЯ СТРОЙНОСТЬ РАБОТЫ	73	58
12.03.15	СОБЛЮДЕНИЕ ОРФОГРАФИЧЕСКИХ НОРМ	57	49
12.03.16	СОБЛЮДЕНИЕ ПУНКТУАЦИОННЫХ НОРМ	47	43
12.03.17	СОБЛЮДЕНИЕ ГРАММАТИЧЕСКИХ НОРМ	53	51
12.03.18	СОБЛЮДЕНИЕ РЕЧЕВЫХ НОРМ	57	51
12.03.19	ФАКТИЧЕСКАЯ ТОЧНОСТЬ ПИСЬМЕННОЙ РЕЧИ	60	55

Средний % выполнения теста: 62% 55%